



Communauté
de communes

Les services à la Maison de la Vallée et son environnement immédiat



France
services

Liberté
Égalité
Fraternité

On vous accueille !

PROCHE DE VOUS,

PROCHE DE CHEZ VOUS



**114 Grand'Rue
67130 SCHIRMECK**

Entrée à l'arrière du bâtiment, rue de l'Eglise

03 88 97 86 20

maisonfranceservices@valleedelabruce.fr

cc.valleedelabruce.fr



LISTE DE SERVICES

Qu'est-ce qu'une Maison France Services ? p.4

HABITAT

Point Info Habitat de la Bruche..... p.6

CAUE..... p.6

ADIL - Aide au logement..... p.7

Espace Info Energie..... p.7

ALSACE Habitat..... p.7

Soliha Alsace..... p.8

Prime Rénov'..... p.9

SERVICES PUBLICS DE L'ETAT

DGFIP - Direction Générale des Finances Publiques..... p.10

Inspection du travail..... p.11

France Titres..... p.12

URSSAF..... p.12

FAMILLE, SOLIDARITE ET SANTE

AGF - Association Générale des Familles du Bas-Rhin..... p.13

CAF du Bas-Rhin* p.13

Colibri Bruche - Relais Petite Enfance* p.14

CPAM du Bas-Rhin..... p.14

CARSAT - Service Social..... p.15

CARSAT - Service Retraite..... p.15

MSA..... p.16

CIDFF - Droits des femmes..... p.17

UTAMS secrétaire autonomie..... p.17

P.A.E.J - Point Accueil Ecoute Jeunes..... p.18

La Croix Bleue..... p.18

Ithaque - CJC..... p.18

Ter Happy Family..... p.19

Planning Familial 67..... p.19

Maison des Adolescents..... p.20

AIDE A L'EMPLOI ET PRESTATIONS AUX PROFESSIONNELS

CMA - Chambre de Métiers d'Alsace..... p.21

Bruche Emploi..... p.21

Inter CE* p.21

Mission locale des 3 Vallées..... p.22

France Travail..... p.22

CIRFA Armée de terre..... p.23

*Ces services ne tiennent pas de permanences dans la Maison de la Vallée, vous pouvez les retrouver dans la commune de Schirmeck

ACCES AU DROIT ET A LA JUSTICE

CDAD - Centre Départemental d'Accès au Droit.....	p.24
Conciliateur de justice.....	p.24
Protection judiciaire de la jeunesse.....	p.25
Avocats spécialisés dans le droit des mineurs.....	p.25
SPIP - Service Pénitentiaire d'Insertion et de Probation.....	p.26
SCJE - Service de Contrôle Judiciaire et d'Enquêtes	p.26
UNIAT.....	p.26
SOS Aide aux Habitants.....	p.27

AGRICULTURE, EAU ET FORETS

ADAR de la montagne*	p.28
Association Forestière de la Vallée de la Bruche.....	p.28
SIVOM de la Vallée de la Bruche.....	p.29
SIVU Forestier.....	p.29

DEVELOPPEMENT DU TERRITOIRE ET TOURISME

Communauté de communes de la Vallée de la Bruche.....	p.30
Office de Tourisme de la Vallée de la Bruche.....	p.31

AUTRES SERVICES

La Poste*	p.33
Point service - SNCF *	p.33
Païement de proximité - DGFIP*	p.33
Centre Médico-Social de Schirmeck*	p.34
Atelier numérique - France services.....	p.34

***Ces services ne tiennent pas de permanences dans la Maison de la Vallée, vous pouvez les retrouver dans la commune de Schirmeck**

Maison de la Vallée - France Services

Symbole de notre unité, la Maison de la Vallée a ouvert ses portes en janvier 2003. Située au cœur de Schirmeck, sur le parvis de l'église, dans un bâtiment historique rénové, ce point d'accueil chaleureux et fonctionnel regroupe tous les services de la Communauté de communes de la Vallée de la Bruche, le SIVOM, l'Office de Tourisme de la Vallée de la Bruche, ainsi que les bureaux et permanences de nombreux partenaires jusqu'alors éparpillés en divers lieux.

Le 22 décembre 2015, la Maison de la Vallée a été labellisée comme « Maison de Services Au Public », la première en Alsace.

En janvier 2020, la Maison de Services Au Public a été labellisée « France Services »

Qu'est-ce qu'une France Services ?

Les « France Services » sont des espaces mutualisés de services au public.

Elles délivrent une offre de proximité et de qualité à l'attention des habitants de tous les territoires. Dans ce lieu unique, les usagers – particuliers ou professionnels – accèdent aux premières informations et orientations grâce à deux agents.

Quelles sont ses missions ?

France Services a principalement pour mission :

- l'accueil, l'information et l'orientation du public,
- l'accompagnement des usagers à l'utilisation des services en lignes des opérateurs-partenaires (facilitation numérique)
- l'accompagnement des usagers à leurs démarches administratives (facilitation administrative)
- la mise en relation des usagers avec les opérateurs partenaires.

Nous vous accueillons au 1^{er} étage de la Communauté de communes de la Vallée de la Bruche. Deux agents vous accueillent, vous aident dans vos démarches et vous accompagnent, si nécessaire, dans l'usage d'internet. **Attention**, France Services n'a pas vocation à se substituer aux missions de ses partenaires, mais à renforcer les prestations déjà rendues par la mise en place de services complémentaires dans une logique d'efficacité et d'équité.

France Services

1^{er} étage

Communauté de communes de la Vallée de la
Bruche

114 Grand'Rue - 67130 SCHIRMECK

03 88 97 86 20

maisonfranceservices@valleedelabruche.fr

**Pensez à vous munir de votre identifiant et
mot de passe**

Nouveaux horaires France Services !

Tous les lundis : **non stop 8h30 à 16h30**

Les mardis matin **FERMÉS** (rdv retraite)
ouverts de **14h à 16h30**

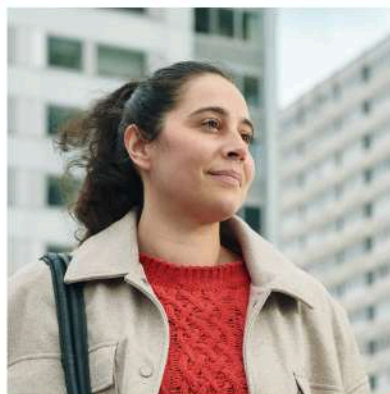
du mercredi au vendredi
de **8h30 à 12h** et de **14h à 16h30**

NOCTURE 1 fois par mois

Tous les 2^{ème} jeudis du mois
de **8h30 à 12h**

et en **non-stop** de **14h à 20h**
possibilité de prendre un rdv

deux ordinateurs sont tous les jours
à votre disposition, en autonomie et en libre-service
de **16h30 à 17h30**



Je souhaite actualiser ma situation sur Pôle Emploi

Murielle
38 ans



Je ne sais pas vers qui me tourner pour faire mon permis de conduire

Malo
23 ans



J'ai besoin d'aide pour accéder à mon compte Ameli

Josiane
63 ans



VENEZ, ON VA S'EN OCCUPER !



PROCHE DE VOUS, PROCHE DE CHEZ VOUS

Santé, famille, retraite, logement, impôts... chez France services, nos agents vous accueillent à moins de 30 minutes de chez vous et sont heureux de vous aider dans vos démarches du quotidien.

Trouvez la France services la plus proche de chez vous sur france-services.gouv.fr

HABITAT



Il s'agit du premier Point Info Habitat (PIH) mis en place à titre expérimental dans le cadre du Plan Départemental de l'Habitat (PDH) porté par le Conseil départemental du Bas-Rhin.

Le dispositif

Le PIH est un guichet d'information unique destiné aux locataires, propriétaires, futurs propriétaires qui souhaitent un accompagnement sur les questions d'habitat.

Les informations qui leur sont dispensées concernent les aides à la rénovation des logements, l'adaptation à la perte d'autonomie, les réalisations innovantes....

Le Point Info Habitat propose :

Un espace dédié à l'information, accueillant :

- Des permanences de professionnels de l'habitat à l'écoute des usagers : l'Agence Départementale d'Information sur le Logement, les opérateurs de suivi animation du PIG Renov'Habitat 67...
- Des animations : ateliers, visites et conférences.

Un lieu d'exposition interactive régulièrement renouvelée sur l'habitat des seniors : résidences seniors et adaptation des logements - La rénovation énergétique, les aides et l'accompagnement - Les éco-gestes dans son habitat - La maison alsacienne et vosgienne et sa rénovation - Les quartiers innovants,...

Permanences Maison de la Vallée

2ème étage - salle d'expo

Horaires d'ouverture :

Mardi : 8h30 à 12h

Mercredi : 8h à 12h et de 14h à 17h

Vendredi : 8h30 à 12h

Sans rendez-vous mais possibilité d'en prendre un si besoin

Jeudi : 8h30 à 12h **Sur rendez-vous**

Coordonnées :

Point Info Habitat

114 Grand'Rue - 67130 SCHIRMECK

03 88 97 02 23

06 20 66 59 64

julie.emmendoerffer@alsace.eu



Le CAUE / Le Conseil d'Architecture, d'Urbanisme et de l'Environnement est une association composée d'architectes, urbanistes, paysagistes qui conseillent les particuliers et les maîtres d'ouvrages publics (collectivités) et privés (associations, entreprises...) pour ce qui concerne la qualité architecturale, urbaine, paysagère et environnementale de leurs projets d'équipements, d'aménagements.

Le conseil des professionnels du CAUE est gratuit. Le CAUE est financé par une taxe d'aménagement et présidé par un élu local. Ils interviennent gratuitement sur rendez-vous dans le cadre de consultations, de permanences, d'événements ou de salons. Les conseillers ne remplacent pas votre architecte ou constructeur, ils ne font pas de maîtrise d'œuvre.

Permanences Maison de la Vallée
2ème étage - salle d'expo

Tous les 1ers mercredis du mois de 14h à 18h
SUR RENDEZ-VOUS Julie EMMENDOERFFER

ADIL - Aide au logement



Vous cherchez à construire, acheter, vendre, louer, faire des travaux...

L'ADIL vous propose un conseil complet sur le logement.

C'est un centre d'information sur l'habitat qui est à votre disposition pour vous informer et vous conseiller, elle n'agit pas à votre place.

les constructions

la propriété

les contrats

la copropriété

les professionnels

la fiscalité

les assurances

la réglementation sur la qualité de l'habitat

la location

les offres de logement et terrains

Permanences Maison de la Vallée

2ème étage

Salle de réunion

1er mercredi du mois : de 9h30 à 12h

Coordonnées :

ADIL 67

5 Rue Hannong - 67000

STRASBOURG

03 88 21 07 06 / adil67.org

Sans rendez-vous: Tous les matins

Espace Info Energie



Réseau national de spécialistes pour des conseils pratiques, indépendants et gratuits, sur la maîtrise de l'énergie à l'attention des particuliers.

Ils peuvent vous renseigner sur : les aides financières et techniques mobilisables pour votre projet de construction ou rénovation, les différents choix de chauffage, isolation, installation d'eau chaude sanitaire, les énergies renouvelables, la manière de décrypter les devis des professionnels, les factures d'énergie, la réglementation, des données techniques...

Permanences Maison de la Vallée

2ème étage - Salle d'expo, Point Info Habitat

1er mercredi du mois : de 9h à 12h

Coordonnées :

PETR Bruche Mossig

1 Rue Gambrinus - 67190 MUTZIG

03 88 97 47 96 bruche-mossig.fr

M. SCHOEPFER 06 73 97 78 93



Constructeur et bailleur social, ALSACE Habitat est un organisme important en matière de logements sociaux dans le Bas-Rhin.

Vous êtes à la recherche d'un logement, vous rencontrez des problèmes contentieux, de voisinages, techniques...

- Prise en compte des réclamations techniques liées au logement
- Question relative au contrat de bail
- Question relative au paiement du loyer ou des charges

Un conseiller d'ALSACE Habitat est à votre écoute pour vous aider dans vos démarches et dans votre suivi de dossier.

Permanences Maison de la Vallée

2ème étage - Salle d'expo, Point Info Habitat

Merci d'appeler le 03 88 97 86 20 pour connaître les prochaines dates de permanences

Sans rendez-vous mais possibilité d'en prendre un si besoin

Coordonnées :

Alsace Habitat

3 Rue Henri Meck

67120 MOLSHEIM

03 88 04 68 20

alsacehabitat.fr



Il s'agit d'augmenter l'offre de logements locatifs abordables et décents, en permettant aux propriétaires les plus modestes d'améliorer le confort et les performances de leur habitat. En collaboration avec le Conseil Départemental et l'ANAH, la Communauté de communes poursuit cet effort dans le cadre d'un programme baptisé "Rénov'Habitat 67".

Bénéficiaires :

- Les propriétaires occupants
- Les propriétaires bailleurs et donc leurs locataires

Nature des aides :

Aides financières du Conseil Départemental, de l'ANAH et de la Communauté de communes de la Vallée de la Bruche et, éventuellement, d'autres financeurs (Warm Front, Procvivis, Caisse de retraite...)

Conseils et assistance dans le montage des dossiers de subventions et des mesures d'accompagnement (APL, garanties des risques locatifs, accès à l'ECO-PTZ et crédits d'impôts pour les propriétaires...)

Conditions :

Selon ressources et types de travaux prévus (travaux de salubrité, d'amélioration, de performance énergétique, d'accès et d'autonomie pour personnes handicapées...)

Plafond de travaux : 20.000 € ou 50.000 € HT, selon les cas

Aides : de 10% à 80% d'aides publiques

Aide à la valorisation du patrimoine de la Communauté de communes de la Vallée de la Bruche accordée sans conditions de ressources

Permanences Maison de la Vallée
2ème étage - Bureau de
permanences 2

Tous les mercredis de 10h30 à 12h
Sans rendez-vous

Coordonnées :

Soliha Alsace
20 Rue de Rosheim
67000 STRASBOURG
03 90 41 40 90 (le matin)
contact.alsace@solihha.fr



Comment améliorer le confort de mon logement ? Ai je droit à une aide ?

France Rénov', c'est le service public de la rénovation de l'habitat, neutre et gratuit, pour vous aider à préparer et financer votre projet de travaux en toute sérénité.

Quels travaux réaliser ? Quelles aides financières sont disponibles et où les demander ? Comment trouver des artisans qualifiés RGE?

France Rénov' est là pour vous accompagner gratuitement, à chaque étape, quel que soit votre projet et votre situation.



Confort

Améliorez le confort de votre logement contre le froid, l'humidité et la canicule.



Économie

Faites des économies sur vos factures de chauffage et réduisez le coût des travaux grâce à vos aides.



Écologie

Participez à l'effort collectif pour lutter contre le réchauffement climatique.



On vous accueille !

PROCHE DE VOUS, PROCHE DE CHEZ VOUS

Partenariat France Services

France Services, située au 1er étage de la Communauté de communes de la Vallée de la Bruche, est ouverte tous les lundis : non stop 8h30 à 16h30 - les mardis matin FERMÉS (rdv retraite) ouverts de 14h à 16h30 - du mercredi au vendredi de 8h30 à 12h et de 14h à 16h30 - NOCTURE 1 fois par mois - tous les 2ème jeudis du mois de 8h30 à 12h et en non-stop de 14h à 20h - possibilité de prendre un rdv.

Deux ordinateurs sont tous les jours à votre disposition, en autonomie et en libre-service de 16h30 à 17h30.

Deux agents sont à votre disposition pour vous aider dans vos démarches sur votre espace personnel.

Pensez à vous munir de votre identifiant et mot de passe

SERVICES PUBLIC DE L'ETAT



FINANCES PUBLIQUES

La Direction générale des finances publiques est un service de l'Etat qui participe à la gestion des finances publiques en France. Elle gère la fiscalité de l'État français et des collectivités territoriales qui s'impose aux particuliers et aux entreprises, en définit les règles juridiques, en assure le recouvrement au moyen de son réseau territorial et en instruit les contentieux fiscaux.

Elle pilote également la politique immobilière de l'Etat et assure la gestion patrimoniale des biens domaniaux, la gestion du cadastre et de la publicité foncière, elle prend en charge le recouvrement des autres recettes publiques ; enfin, elle élabore, avec la direction du Budget, les procédures relatives au contrôle et au paiement des dépenses publiques, et assure la production, la qualité et la sincérité des comptes de l'État.

Un conseiller de la Direction Générale des Finances Publiques vous accueille sur rendez-vous afin de vous répondre à vos questions en matière de fiscalité.

Permanences Maison de la Vallée

1er étage - Petit bureau France Services

Tous les 2èmes et 4èmes
mercredis du mois de 9h à 12h

Tous les mercredis en période
d'impôt sur le revenu

[Sur rendez-vous](#)

Coordonnées :

Centre de Finances Publiques

20 Rue Gaston Romazzotti

CS 25165 - 67125 MOLSHEIM CEDEX

impots.gouv.fr/portail/

Pour prendre rendez-vous :

- **Connectez-vous sur votre espace en ligne et choisissez : 114 Grand'Rue - 67130 SCHIRMECK la permanence de La Maison de la Vallée**
- **ou contactez le 03 88 97 86 20**



On vous accueille !

PROCHE DE VOUS, PROCHE DE CHEZ VOUS

Partenariat France Services

France Services, située au 1er étage de la Communauté de communes de la Vallée de la Bruche, est ouverte tous les lundis : non stop 8h30 à 16h30 - les mardis matin FERMÉS (rdv retraite) ouverts de 14h à 16h30 - du mercredi au vendredi de 8h30 à 12h et de 14h à 16h30 - NOCTURE 1 fois par mois - tous les 2ème jeudis du mois de 8h30 à 12h et en non-stop de 14h à 20h - possibilité de prendre un rdv.

Deux ordinateurs sont tous les jours à votre disposition, en autonomie et en libre-service de 16h30 à 17h30.

Deux agents sont à votre disposition pour vous aider dans vos démarches sur votre espace personnel.

Pensez à vous munir de votre identifiant et mot de passe



**MINISTÈRE
DU TRAVAIL,
DU PLEIN EMPLOI
ET DE L'INSERTION**

*Liberté
Égalité
Fraternité*

Inspection du travail

Contrôler, informer, conseiller, concilier, décider :
les missions de l'inspection du travail sont étendues
tout comme ses moyens d'actions.

L'inspecteur du travail a pour mission de :

- contrôler l'application du droit du travail dans tous ses aspects : santé et sécurité, fonctionnement des institutions représentatives du personnel, durée du travail, contrat de travail, travail illégal...
- conseiller et informer les employeurs, les salariés et les représentants du personnel sur leurs droits et obligations
- faciliter la conciliation amiable entre les parties, notamment lors des conflits collectifs.

Permanences Maison de la Vallée
2ème étage - Bureau de permanences 2
Le dernier mardi du mois de 14h à 16h
Sans rendez-vous mais possibilité d'en prendre un si besoin
03 88 75 86 86 (Accueil)

Coordonnées :

Direccte Alsace
6 Rue Gustave A. Hirn
67085 STRASBOURG CEDEX

Renseignement juridique : 0 806 000 126
Secrétariat de l'inspecteur : 03 88 75 86 52
Inspecteur : 06 21 10 05 18

grand-est.dreets.gouv.fr

**Ma question
en droit du travail**

Congés, rupture conventionnelle,
contrats de travail, salaire et durée
du travail, mesure disciplinaire...

En tant qu'employeur ou salarié, vous
posez une question sur le droit
du travail ?

Consultez

→ **code.travail.gouv.fr**
Obtenez des réponses aux questions que vous vous posez
sur le droit du travail en consultant le code du travail numérique.

→ **travail-emploi.gouv.fr** le site internet du ministère du Travail.
Vous y trouverez de nombreuses fiches pratiques très complètes sur le droit du travail.

**CODE
DU TRAVAIL
NUMÉRIQUE**

France Titres vous accompagne au quotidien dans vos démarches et vos déplacements.

Elle répond à vos questions concernant vos démarches en ligne immatriculation et permis de conduire.

France Titres, l'Agence nationale des titres sécurisés vous accompagne dans vos démarches. Elle garantit et protège votre identité.

Elle contribue à la sécurité publique sur le territoire en assurant la délivrance et le contrôle des titres sécurisés.

L'appellation France Titres se traduit par une nouvelle identité visuelle qui évoque à la fois le caractère régalien des missions de l'Agence, la modernisation des titres et les services numériques accessibles sur mobiles.

INFO POUR CES DEUX PARTENAIRES



On vous accueille !

PROCHE DE VOUS, PROCHE DE CHEZ VOUS

Partenariat France Services

France Services, située au 1er étage de la Communauté de communes de la Vallée de la Bruche, est ouverte tous les lundis : non stop 8h30 à 16h30 - les mardis matin FERMÉS (rdv retraite) ouverts de 14h à 16h30 - du mercredi au vendredi de 8h30 à 12h et de 14h à 16h30 - NOCTURE 1 fois par mois - tous les 2ème jeudis du mois de 8h30 à 12h et en non-stop de 14h à 20h - possibilité de prendre un rdv.

Deux ordinateurs sont tous les jours à votre disposition, en autonomie et en libre-service de 16h30 à 17h30.

Deux agents sont à votre disposition pour vous aider dans vos démarches sur votre espace personnel.

Pensez à vous munir de votre identifiant et mot de passe



L'Urssaf agit au service d'une protection sociale durable et solidaire.

Elle pilote la collecte et la redistribution des cotisations nécessaires au financement du modèle social français. Au quotidien, nos équipes travaillent à l'amélioration constante de nos offres de service afin de vous fournir une relation simplifiée et personnalisée.

Nos missions

Afin de faciliter vos démarches et de faire perdurer notre modèle social et solidaire, nous gardons toujours en tête nos principales missions :

- collecter et redistribuer les cotisations et contributions sociales afin de garantir les droits sociaux et l'équité entre tous les acteurs économiques ;
- accompagner les employeurs et entrepreneur au développement économique et social de leur entreprise.

FAMILLE, SOLIDARITE ET SANTE



L'Association Générale des Familles du Bas-Rhin intervient dans les domaines qui touchent à la vie quotidienne des familles.

Elle a pour objectif d'agir pour toutes les familles et toutes les personnes en vue de leur épanouissement, de leur mieux-être et d'une meilleure qualité de vie.

Des médiatrices familiales vous accueillent sur rendez-vous dans un cadre confidentiel afin de rétablir le dialogue, de prendre de la distance avec les émotions et de trouver des solutions qui conviennent à chacun. La médiation familiale offre aux personnes un espace et un temps pour rechercher des solutions adaptées à leur situation singulière avec pour objectif de renouer les liens entre les membres de la famille et de préserver les enfants.

Permanences Maison de la Vallée
2ème étage - Bureau de permanences

[Sur rendez-vous](#)

Coordonnées :

AGF du Bas-Rhin

11 Rue du Verdon - 67100 STRASBOURG

03 88 23 57 75 - agf67.fr

mediation.familiale@agf67.fr



La politique familiale et sociale de la Caisse d'Allocations Familiales du Bas-Rhin repose sur ces missions principales :

- aider les familles à concilier vie familiale et vie professionnelle, en poursuivant notamment la structuration d'une offre diversifiée en faveur de la petite enfance, de l'enfance et de la jeunesse
- soutenir la fonction parentale et faciliter les relations parents-enfants
- accompagner les familles dans leurs relations avec l'environnement et le cadre de vie, en favorisant de meilleures conditions de logement et en facilitant l'intégration des familles dans la vie collective et citoyenne

Centre Médico Social

**Tous les jeudis de 9h à 12h
et de 13h30 à 16h**

[Sur rendez-vous](#)

**Pour prendre rendez-vous,
contactez : le 03 88 97 86 20**

Coordonnées :

CAF du Bas-Rhin

22 Route de l'Hôpital

67092 STRASBOURG CEDEX

3230 - caf.fr



On vous accueille !

PROCHE DE VOUS, PROCHE DE CHEZ VOUS

Partenariat France Services

France Services, située au 1er étage de la Communauté de communes de la Vallée de la Bruche, est ouverte tous les lundis : non stop 8h30 à 16h30 - les mardis matin FERMÉS (rdv retraite) ouverts de 14h à 16h30 - du mercredi au vendredi de 8h30 à 12h et de 14h à 16h30 - NOCTURE 1 fois par mois - tous les 2ème jeudis du mois de 8h30 à 12h et en non-stop de 14h à 20h - possibilité de prendre un rdv.

Deux ordinateurs sont tous les jours à votre disposition, en autonomie et en libre-service de 16h30 à 17h30.

Deux agents sont à votre disposition pour vous aider dans vos démarches sur votre espace personnel.

Pensez à vous munir de votre identifiant et mot de passe



Vous êtes parents, futurs parents ou encore assistants maternels et vous recherchez un conseil, une assistance, une information ou vous désirez tout simplement connaître vos droits...

Le Relais Assistants Maternels de la Haute-Bruche est un service dédié à la petite enfance qui pourra vous aider dans vos démarches.

Permanences

Les lundis et vendredis de 9h à 12h et de 14h à 16h

Mercredi : 14h à 16h

Sur rendez-vous

Permanence téléphonique :

Mardi et jeudi de 14h à 16h

Coordonnées :

**Colibri Bruche - Relais Petite Enfance
Place du Marché - 67130 SCHIRMECK**

03 88 49 68 81

colibri-bruche@wanadoo.fr

rpe@colibri-bruche.net

colibri-bruche.net



L'Assurance Maladie

La caisse primaire d'assurance maladie (CPAM) est un organisme, lié à la santé et exerçant une mission de service public en France. Elle assure les relations de proximité avec les ayants droit de la Caisse nationale d'assurance maladie.

**N'attendez plus votre tour
pour parler avec nous**



Prenez un rendez-vous téléphonique
avec un conseiller depuis votre compte ameli

Coordonnées :

CPAM du Bas-Rhin

16 Rue de Lausanne

67090 STRASBOURG CEDEX

36 46 - ameli.fr



On vous accueille !

PROCHE DE VOUS, PROCHE DE CHEZ VOUS

Partenariat France Services

France Services, située au 1er étage de la Communauté de communes de la Vallée de la Bruche, est ouverte tous les lundis : non stop 8h30 à 16h30 - les mardis matin FERMÉS (rdv retraite) ouverts de 14h à 16h30 - du mercredi au vendredi de 8h30 à 12h et de 14h à 16h30 - NOCTURE 1 fois par mois - tous les 2ème jeudis du mois de 8h30 à 12h et en non-stop de 14h à 20h - possibilité de prendre un rdv.

Deux ordinateurs sont tous les jours à votre disposition, en autonomie et en libre-service de 16h30 à 17h30.

Deux agents sont à votre disposition pour vous aider dans vos démarches sur votre espace personnel.

Pensez à vous munir de votre identifiant et mot de passe



Pas de borne ni de boîte aux lettres

Envois des documents, par voie postale :

CPAM du Bas-Rhin - 16, Rue de Lausanne - 67090 STRASBOURG CEDEX

ou en ligne pour certain type de documents : bit.ly/depot-cpam

Action sanitaire et sociale / Arrêts maladie / Maternité, Paternité / Adoption / Accident du travail / Maladies professionnelles / Complémentaire Santé Solidaire - pièces complémentaires / Gestion des droits - Mise à jour / Arrêts maladie / Maternité, Paternité / Adoption

CARSAT - Service social



Le service social de la CARSAT est à vos côtés pour vous faire connaître vos droits et mettre en œuvre les aides dont vous avez besoin. La maladie, le handicap, le vieillissement occasionnent souvent des changements dans la vie pouvant entraîner des soucis d'ordre personnel, familial, social ou professionnel.

Si votre santé vous préoccupe et que vous hésitez à vous faire soigner, la maladie désorganise votre budget et votre vie quotidienne, votre poste de travail n'est plus adapté à votre état de santé, la caisse primaire vient de vous attribuer une pension d'invalidité, vous rencontrez des difficultés de retour à domicile après une hospitalisation, vous vous occupez d'une personne âgée et/ou handicapée.

Vous pouvez rencontrer un(e) assistant(e) à sa permanence ou à votre domicile pour parler de vos difficultés et rechercher ensemble les solutions les plus adaptées à votre situation. Mais aussi participer aux actions collectives organisées par le service social.

Permanences Maison de la Vallée

2ème étage

Bureau de permanences 2

Tous les jeudis

de 9h à 12h

et de 13h à 16h

Coordonnées :

Unité de Sélestat CPAM

2 Avenue Schweisguth - 67600 SELESTAT

36 46 et dire "Service Social"

03 88 58 88 72

S'inscrire sur : service-social.selestat@carsat-am.fr
carsat-alsacemoselle.fr



N'attendez pas votre retraite pour vous renseigner sur vos droits. CARSAT Service Retraite suit votre parcours professionnel dès votre 1er emploi et peut vous répondre à tout moment concernant vos droits à la retraite.

Le service retraite de la CARSAT a pour mission de : suivre la carrière des assurés, gérer le compte retraite des salariés tout au long de leur vie professionnelle, informer les salariés de façon régulière par des Relevés de Situation Individuelle, calculer les retraites et en assurer le versement régulier chaque mois.

Coordonnées :

CARSAT-Service Retraite

36 Rue du Doubs

67011 STRASBOURG CEDEX

Téléphone : 3960

carsat-alsacemoselle.fr



On vous accueille !

PROCHE DE VOUS, PROCHE DE CHEZ VOUS

Partenariat France Services

France Services, située au 1er étage de la Communauté de communes de la Vallée de la Bruche, est ouverte tous les lundis : non stop 8h30 à 16h30 - les mardis matin FERMÉS (rdv retraite) ouverts de 14h à 16h30 - du mercredi au vendredi de 8h30 à 12h et de 14h à 16h30 - NOCTURNE 1 fois par mois - tous les 2ème jeudis du mois de 8h30 à 12h et en non-stop de 14h à 20h - possibilité de prendre un rdv. Deux ordinateurs sont tous les jours à votre disposition, en autonomie et en libre-service de 16h30 à 17h30.

Deux agents sont à votre disposition pour vous aider dans vos démarches sur votre espace personnel. **Pensez à vous munir de votre identifiant et mot de passe**

Possibilité de prendre rendez-vous à Schirmeck avec un agent France Services pour faire un point retraite puis déposer votre dossier de retraite en ligne, dossier de réversion ou dossier ASPA (Allocation Solidarité des Personnes Agées). Tous les mardis et mercredis matin de 9h à 12h et les jeudis après-midi de 14h à 17h. Pour prendre rendez-vous, contactez : le 03 88 97 86 20



santé
famille
retraite
services

Mutualité Sociale Agricole

L'essentiel & plus encore

La MSA (Mutualité sociale agricole) assure la couverture sociale de l'ensemble de la population agricole et des ayants droit : exploitants, salariés (d'exploitations, d'entreprises, de coopératives et d'organismes professionnels agricoles), employeurs de main-d'œuvre. Avec 26,9 milliards de prestations versées à 5,2 millions de bénéficiaires, c'est le deuxième régime de protection sociale en France.

Une protection sociale globale au titre de laquelle, en un seul lieu, elle verse toutes les prestations auxquelles ils peuvent prétendre en santé, famille, retraite, accident du travail et maladie professionnelle (AT-MP)... et assure le recouvrement, non seulement, des cotisations et contributions sociales, mais également de l'assurance chômage et des cotisations conventionnelles pour de nombreux organismes.

En complément de sa mission de service public de la sécurité sociale, elle prend en charge la médecine du travail ainsi que la prévention des risques professionnels. Une organisation en guichet unique qui facilite la vie quotidienne des assurés, simplifie leurs démarches et permet de mieux les connaître pour une prise en charge personnalisée, adaptée à leur situation.

En outre, la MSA propose, dans le prolongement de son cœur de métier, une offre de services sur les territoires – non exclusivement réservée à des publics agricoles – qui participe à l'attractivité du milieu rural et au maintien du lien social. Avec la MSA, les pouvoirs publics s'adressent à l'opérateur social de référence du monde agricole.

- Avez-vous besoin d'aide pour créer votre compte MSA en ligne ?
- Vous avez besoin d'une attestation ?
- Vous avez une question sur vos remboursements santé ?

Coordonnées :

MSA MOLSHHEIM

30 rue des Vergers

67120 MOLSHHEIM

03 89 20 78 68

<https://www.msa.fr/lfp/web/msa/accueil>



On vous accueille !

PROCHE DE VOUS, PROCHE DE CHEZ VOUS

Partenariat France Services

France Services, située au 1er étage de la Communauté de communes de la Vallée de la Bruche, est ouverte tous les lundis : non stop 8h30 à 16h30 - les mardis matin FERMÉS (rdv retraite) ouverts de 14h à 16h30 - du mercredi au vendredi de 8h30 à 12h et de 14h à 16h30 - NOCTURNE 1 fois par mois - tous les 2ème jeudis du mois de 8h30 à 12h et en non-stop de 14h à 20h - possibilité de prendre un rdv. Deux ordinateurs sont tous les jours à votre disposition, en autonomie et en libre-service de 16h30 à 17h30.

Deux agents sont à votre disposition pour vous aider dans vos démarches sur votre espace personnel. **Pensez à vous munir de votre identifiant et mot de passe**

Permanences Maison de la Vallée

Selon les dates indiquées par le CIDFF [Sur rendez-vous - 03 88 32 03 22](tel:0388320322)

Permanence juridique :

Jeudi / tous les 15 jours de 13h30 à 16h30 / Salle de réunion - 2ème étage

Permanence d'accompagnement pour les aidants :

Lundi 10h - 12h (semaine impaire) / Bureau N°2 de la mission locale - Rez-de-chaussée

Coordonnées :

CIDFF - 24 Rue du 22 Novembre - 67000 STRASBOURG

03 88 32 03 22 - cidff67.strasbourg@orange.fr - cidff67.fr

UTAMS Secrétaire autonomie



Espace d'information et d'orientation pour les seniors et leur entourage pour toutes les questions relatives à la vie des personnes âgées et à la prise en charge de la dépendance. UTAMS a également pour mission de mettre en réseau les acteurs locaux de la gérontologie, de réaliser un diagnostic territorial partagé des besoins des seniors et d'impulser, avec l'ensemble des partenaires, l'élaboration de réponses adaptées.

Vous pouvez désormais vous renseigner concernant le suivi des dossiers APA et perte d'autonomie ainsi que pour les personnes handicapées, dossier MDPH, aide au montage et suivi du dossier et inscription aux maisons de retraite.

Madame Sandrine HENRY
Secrétaire Assistante
s.henry@alsace.eu

Possibilité de remplir et déposer votre demande d'aides MDPH en ligne : mdphenligne.cnsa.fr

Vous pourrez également suivre les avancées de traitement de votre dossier.
Service gratuit, sécurisé et disponible 24h/24h et 7j/7.



Permanences Maison de la Vallée

[Sur rendez-vous](tel:0388320322)

Coordonnées :

UTAMS de Molsheim - ESPAS d'Accueil Seniors
Bâtiment le Veyron

16B Rue Gaston Romazzotti - 67120 MOLSHEIM
03 68 33 87 44 - 03 68 33 89 00



PAEJ : Point d'Accueil Ecoute Jeunesse

Le PAEJ accueille sans aucune formalité les adolescents de 11 à 25 ans qui souffrent de mal-être, vivent une situation familiale conflictuelle, se posent des questions sur les addictions et souhaitent en parler, se confier à des adultes extérieurs à leur entourage. Les psychologues des PAEJ les reçoivent pour les écouter, les accompagner, les orienter. Parler en toute confiance de ses soucis, ses doutes, ses conflits, ses échecs, ses addictions avec un psychologue à votre écoute pour vous orienter, vous soutenir, et vous accompagner dans un espace convivial et chaleureux, proche de chez vous, sans formalités administratives, anonyme, confidentiel et gratuit. Pour les jeunes adolescents, jeunes adultes, mais aussi pour les parents qui ont des questions.

Permanences

Maison de la Vallée

Rez-de-chaussée

Bureau N°2

de la mission locale

Tous les lundis de 13h à 17h

Autres permanences :

Cité Scolaire Haute Bruche : Mardi 9h - 13h

Collège Frison Roche : Lundi 9h - 12h

Sur rendez-vous

Coordonnées :

Association ALT

1 Chemin de l'Anguille - 67000 STRASBOURG

alt-67.org

Laura SIKALY

07 49 71 50 15

l.sikaly@alt-67.org



L'association a pour but de venir en aide à toutes les personnes en difficulté avec l'alcool ou autres produits, par l'écoute, le soutien et l'accompagnement du malade et de l'entourage.

Elle soutient les malades de l'alcool ou autres produits dans leurs démarches vers une abstinence totale et heureuse. La prévention active fait partie de son engagement.

Permanences Maison de la Vallée

2ème étage - Salle de réunion

Tous les 1ers jeudi du mois

16h à 18h

Sans rendez vous, mais possibilité d'en prendre un si besoin.

Coordonnées :

06 12 60 73 79

croixbleue.fr - croixbleue-alsace.fr

Addictions chez les jeunes



Dans le cadre du Contrat Local de Santé, l'Association Ithaque tient une permanence à la Maison de la Vallée. La CJC Ithaque est une permanence dédiée aux jeunes et aux familles faisant face à une addiction (alcool, tabac, cannabis, autres drogues, jeux vidéo, écrans...). Il s'agit d'un lieu d'écoute, d'information et de soutien, où peuvent être discutées les expériences de chacun, sans jugement ni a priori. Ils accueillent et accompagnent les jeunes de 12 à 25 ans ainsi que leur entourage. Les jeunes sont reçus individuellement ou en groupe, de manière ponctuelle ou en suivi, par les professionnels d'Ithaque qui interviennent dans la CJC, médecin, infirmière et psychologue. Les entretiens proposés dans le cadre de CJC sont confidentiels, anonymes et gratuits.

Permanences Maison de la Vallée

2ème étage - Bureau de permanences

Tous les jeudis **sauf le 2ème du mois**
de 15h à 17h

Coordonnées :

Ithaque - CJC

Route de Dachstein - 67120 MOLSHEIM

03 88 52 04 04 - 06 47 88 73 72 (Ligne "Jeunes")

cjc@ithaque-asso.fr - ithaque-asso.fr/soins/cjc

Ter Happy Family



Certaines familles et certains couples vivent des difficultés passagères voire des tensions fortes qui nécessitent un accompagnement extérieur pour restaurer le dialogue parent/enfant, franchir une étape difficile ou simplement retrouver plus de sérénité dans les échanges familiaux.

Cette association a pour objet de fournir une aide éducative et thérapeutique aux familles. Ces actions, destinées aux familles, sont réalisées par des professionnelles avec participation financière des familles bénéficiant ainsi de séances éduco-thérapeutiques.

Prestations : à partir de 10€ et suivant le revenu.

Permanences Maison de la Vallée

2ème étage - Bureau de permanences

Selon les dates indiquées par Ter Happy Family

Sur rendez-vous

Coordonnées :

Mme Blansché

06 08 78 75 95



Le Planning Familial 67 est une association féministe d'éducation populaire. Depuis plus de 60 ans, le Planning Familial prend en compte toutes les sexualités, défend le droit à la contraception, à l'avortement et à l'éducation à la sexualité. Il dénonce et combat toutes les formes de violences, lutte contre le SIDA et les IST, mais aussi contre toutes les formes de discrimination et les inégalités sociales.

Les permanences sont gratuites, ouvertes aux particuliers et aux professionnels.

Notre permanence est un lieu privilégié pour se confier, se renseigner et se protéger de manière anonyme, gratuite et sans jugement. Vous pouvez vous rendre au Planning Familial 67 pour :

- Demander des préservatifs
- Témoigner d'une situation de violence sexiste ou sexuelle
- Avoir des informations sur vos droits sexuels et reproductifs (accès à l'avortement, à la contraception, à la contraception d'urgence et au dépistage des Infections Sexuellement Transmissibles (IST))
- Parler des relations amoureuses
- Bénéficier d'un entretien de conseil conjugal
- Réaliser un test de grossesse

Permanences Maison de la Vallée

2ème étage - Salle d'Expo

les mardis tous les 15 jours

de 15h30 à 18h

Tous les vendredis de 15h30 à 18h

Sur rendez-vous

Coordonnées :

13 Rue du 22 Novembre,

67000 Strasbourg

03 88 32 28 28

mfpf67@wanadoo.fr



La Maison des Adolescents Qu'est-ce que c'est ?



La Maison des ados est un lieu d'écoute, de conseils et d'accompagnement pour les jeunes de 11 à 25 ans, ainsi que pour leurs familles et leurs proches.

Tous peuvent y trouver des réponses à leurs préoccupations qu'elles soient physiques, psychiques, relationnelles, sociales, éducatives ou juridiques. Seuls ou accompagnés d'un proche ou d'un professionnel, les jeunes trouveront auprès de la Maison des ados un espace d'accueil, d'évaluation, d'accompagnement, d'entretiens, d'activités artistiques, manuelles, culturelles et psycho-éducatives.

L'antenne de Schirmeck, sous l'égide de la Maison des Adolescents de Strasbourg, vise à élargir et rendre plus accessibles les services offerts aux adolescents. L'équipe pluridisciplinaire de la MDA, composée d'assistants sociaux, éducateurs spécialisés, infirmiers, psychologues et psychiatre, travaillera en lien avec les partenaires locaux pour fournir des services de prévention, d'écoute, d'accompagnement et de soins adaptés aux jeunes en situation de mal-être. L'idée étant de proposer une réponse de proximité, d'éviter la dégradation des situations fragiles et de faciliter l'accès aux soins, y compris grâce à des consultations itinérantes en van aménagé pour les adolescents les plus éloignés de l'antenne.

Coordonnées :

23 rue de la porte de l'Hôpital
67000 Strasbourg

03 88 11 65 65

accueil@maisondesados-strasbourg.eu

<https://www.maisondesados-strasbourg.eu/>

Permanences Maison de la Vallée

2ème étage - Bureau de permanences 2

Tous les mardis :

De 8h30 à 12h

Tous les vendredis :

De 13h30 à 17h30

[Sur rendez-vous](#)

AIDE A L'EMPLOI ET PRESTATIONS AUX PROFESSIONNELS



Chambre
de **Métiers**
d'**Alsace**

Les Chambres de Métiers et de l'Artisanat défendent les intérêts généraux des artisans, soutiennent le développement des entreprises artisanales et accompagnent l'artisan dans chaque étape de sa vie professionnelle. C'est un lieu d'information, de conseil, d'accompagnement et de formation pour les entreprises.

Permanences Maison de la Vallée
2ème étage - Salle de réunion
Le mercredi sur rendez-vous

Coordonnées :

Chambre de Métiers d'Alsace
1 Rue Gambrinus - 67190 MUTZIG
03 88 38 44 90 - fdesnauds@cm-alsace.fr
cm-alsace.fr



ASSOCIATION INTERMÉDIAIRE AGRÉÉE

Une association intermédiaire est une des structures de l'insertion par l'activité économique. Son but est de rapprocher du monde du travail les personnes au chômage depuis longtemps, les allocataires du RSA, les jeunes sans qualification.

Permanences Maison de la Vallée
Rez-de-chaussée
Lundi, mardi, mercredi et vendredi
de 8h30 à 12h30 et de 13h30 à 16h30
Jeudi : fermé
Permanences téléphonique - 03 88 47 15 57
Du lundi au vendredi de 8h30 à 12h30
et de 13h30 à 16h30

Coordonnées :

Bruche Emploi
114 Grand'Rue - 67130 SCHIRMECK
03 88 47 15 57
bruche.emploi@orange.fr
brucheemploi.valleedelabruche.fr



Inter CE

L'association **Inter CE** contribue à développer l'accès à la culture à tous les salariés et à leur famille, quelle que soit la taille de l'entreprise par l'acquisition de la carte CEZAM.

Point de retrait à Schirmeck

Pluie de Pétales
69 Rue de l'Eglise
67130 SCHIRMECK
03 88 97 05 03



Mission Locale de Molsheim Bruche Mossig Piémont

Différents outils et ateliers sont proposés pour avancer concrètement (ateliers de recherche d'emploi, ateliers d'orientation).

Elle reçoit les jeunes de 16 à 25 ans sortis du système scolaire, les informe et les oriente vers les dispositifs de l'aide à l'emploi.

Les offres d'emploi sont consultables sur place.

Les conseillers de la mission locale ont pour mission de construire un parcours personnalisé vers l'emploi pour chaque jeune et d'aider à surmonter les difficultés qui font obstacle à l'insertion sociale et professionnelle.

Permanences Maison de la Vallée
Rez-de-chaussée

Mardi et jeudi : [sur rendez-vous](#)

Coordonnées :

Mission locale

114 Grand Rue - 67130 SCHIRMECK

03 88 48 45 20 (Schirmeck)

03 88 38 31 01 (Molsheim)

ml-molsheim.com



**France
Travail**

Acteur essentiel dans la lutte contre le chômage, cet établissement Public est également un partenaire clé sur le territoire de la Vallée de la Bruche. Un conseiller France Travail vous accueille à la France Services.

Ils vous accompagnent dans l'utilisation des services en ligne : inscription sur francetravail.fr / mise en ligne du CV / abonnement aux offres d'emploi / découverte de l'Emploi store

Permanences Maison de la Vallée
2ème étage - Bureau de permanences

Le 1er mercredi du mois :

De 8h30 à 12h et de 14h à 16h30

[Sur rendez-vous](#)

**Pour prendre rendez-vous,
connectez-vous sur votre espace
personnel francetravail.fr**

Coordonnées :

France Travail

16B Rue Gaston Romazzotti

67129 MOLSHEIM CEDEX

francetravail.fr

Candidat : 39 49 (Service gratuit + prix appel)

Employeur : 39 95 (Service gratuit + prix appel)



On vous accueille !

PROCHE DE VOUS, PROCHE DE CHEZ VOUS

Partenariat France Services

France Services, située au 1er étage de la Communauté de communes de la Vallée de la Bruche, est ouverte tous les lundis : non stop 8h30 à 16h30 - les mardis matin FERMÉS (rdv retraite) ouverts de 14h à 16h30 - du mercredi au vendredi de 8h30 à 12h et de 14h à 16h30 - NOCTURE 1 fois par mois - tous les 2ème jeudis du mois de 8h30 à 12h et en non-stop de 14h à 20h - possibilité de prendre un rdv. Deux ordinateurs sont tous les jours à votre disposition, en autonomie et en libre-service de 16h30 à 17h30.

Deux agents sont à votre disposition pour vous aider dans vos démarches sur votre espace personnel. **Pensez à vous munir de votre identifiant et mot de passe**

CIRFA de Strasbourg

Centre d'Information et de Recrutement de l'Armée de Terre



Le but de cette permanence est de mettre à disposition des Habitants de la Communauté de communes de la Vallée de la Bruche un Conseiller En Recrutement (CER) de l'armée de terre qui expliquera le processus de recrutement, les possibilités d'évolutions et autres nombreux avantages à rejoindre les rangs de l'Armée de Terre.

Le Conseiller pourra répondre à toutes les questions, casser certaines idées reçues et pour ceux qui voudraient les rejoindre, il sera en mesure de vous conseiller à chaque étape de votre parcours de recrutement.

Permanences Maison de la Vallée

2ème étage - Salle de réunion

3ème mercredi du mois :
9h - 12h

Coordonnées :

CIRFA de Strasbourg Bureau de Terre

1 Rue de Saâles BP 67071 STRASBOURG CEDEX

Adjudant Alexandre : 03 90 23 26 44

sengager.fr


**MINISTÈRE
DES ARMÉES**
*Liberté
Égalité
Fraternité*



**TROUVER
SAVOIE**

GRANDIR AU SEIN DE L'ARMÉE DE TERRE

SENGAGER.FR

L'ARMÉE DE TERRE
RECRUTE ET FORME

16 000 POSTES



ACCES AU DROIT ET A LA JUSTICE



Conseil Départemental d'Accès au Droit

Le Centre Départemental d'Accès au Droit tiendra une permanence à la Maison France Services. La permanence se déroulera sous forme de consultations juridiques gratuites assurées par l'Ordre des avocats du Barreau de Saverne.

Tous les questions juridiques peuvent être abordées, familiales et patrimoniales, mariage, divorce, succession, dépendance, mais aussi pénales, affaires sociales, questions liées à l'emploi, conflit du travail, licenciement... jusqu'aux relations avec l'administration et au droit commercial.

Permanences Maison de la Vallée

Rez-de-chaussée

Bureau N°2 de la mission locale

Le 2ème jeudi du mois de 18h à 20h

Sur rendez-vous

Pour prendre rendez-vous,
contactez : le 03 88 97 86 20

Coordonnées :

Tribunal de grande instance de Strasbourg

1 Quai Finkmatt - CS 61030

67070 STRASBOURG CEDEX

03 88 75 29 28

cdad-basrhin.justice.fr/cdad67

Conciliateur de justice

Le conciliateur de justice a pour but de trouver une solution amiable entre deux parties, qu'elles aient ou non déjà saisi un juge.

Le conciliateur de justice ne peut intervenir qu'avec l'accord de toutes les parties et pour des conflits d'ordres civil et commercial tels que :

- problèmes de voisinage (bornage, droit de passage, mur mitoyen),
- différends entre propriétaires et locataires ou locataires entre eux,
- litiges de la consommation,
- impayés,
- malfaçons de travaux.



Permanences Maison de la Vallée

2ème étage - Bureau de permanences 2

Les 1ers et derniers vendredis du mois
de 9h30 à 11h30

Sur rendez-vous

Coordonnées :

114 Grand'Rue - 67130 SCHIRMECK

03 88 97 86 20

morand.specklin@conciliateurdejustice.fr

www.conciliateurs.fr

Communes de Lutzelhouse, Urmatt, Muhlbach sur Bruche, Oberhaslach, Niederhaslach et Heiligenberg : jacques.greiner@conciliateurdejustice.fr

Communes de Mutzig, Dinsheim-sur-Bruche, Gresswiller et Still : jean-pierre.vraux@conciliateurdejustice.fr

Protection judiciaire de la jeunesse



Direction de
la protection judiciaire
de la jeunesse

Dans le cadre de la compétence du ministère de la Justice et des Libertés, la Direction de la Protection Judiciaire de la Jeunesse (DPJJ) est chargée de l'ensemble des questions intéressant la justice des mineurs et de la concertation entre les institutions intervenant à ce titre.

Au quotidien, les professionnels de la Protection judiciaire de la Jeunesse mènent des actions d'éducation, d'insertion sociale, scolaire et professionnelle au bénéfice des jeunes sous mandat judiciaire, pénal ou civil, et de leur famille.

Permanences Maison de la Vallée
Selon les dates indiquées par la PJJ
[Sur convocation](#)

Coordonnées :

**Direction territoriale de la protection judiciaire
de la jeunesse Alsace**
2 Rue St Nicolas - 67700 SAVERNE

Service UEMO - Saverne : 03 68 04 80 94



Avocats spécialisés dans le droit des mineurs

Stop, moi aussi j'ai des droits !

Tu as un problème à l'école, à la maison ou sur les réseaux ? Un avocat répond gratuitement à tes questions, en toute confidentialité.

Scanne la QR-code pour plus d'infos



Permanences Maison de la Vallée
2ème étage - Bureau de permanences
Le 3ème mercredi du mois de 14h à 17h
[Sur rendez-vous](#)

**Pour prendre rendez-vous,
contactez : le 03 88 97 86 20**



MINISTÈRE
DE LA JUSTICE

Liberté
Égalité
Fraternité



SERVICE PÉNITENTIAIRE
D'INSERTION ET DE PROBATION

Service Pénitentiaire d'Insertion et de Probation

Il intervient à la fois en milieu ouvert et fermé, auprès des personnes incarcérées (prévenues ou condamnées) et sur saisine des autorités judiciaires, pour les mesures alternatives aux poursuites, pénales et post-sentencielles.

La mission essentielle du SPIP est la prévention de la récidive, à travers :

- l'aide à la décision judiciaire et l'individualisation des peines
- la lutte contre la désocialisation
- la (ré)insertion des personnes placées sous main de justice
- le suivi et le contrôle de leurs obligations.

Permanences Maison de la Vallée

2ème étage - Bureau de permanences 2

1er et 3ème lundi du mois de 9h à 12h
et de 14h à 17h

Sur convocation

Coordonnées :

SPIP de Saverne

25 Rue du Cygne - 67700 SAVERNE

03 88 01 06 36



Le SCJE met au service de la justice des professionnels dans le cadre de différentes missions, tant pénales que civiles.

Actions pénales / Aide à la parentalité / Aides aux victimes et accès aux droits / Accompagnement social et insertion pro

Permanences Maison de la Vallée

2ème étage - Bureau de permanences

Le dernier lundi du mois de 9h à 17h

Sur rendez-vous

Coordonnées :

Siège Social SCJE

72 Avenue du Peuple Belge - 59000 LILLE

scje.fr



L'UNIAT regroupe, informe, conseille et défend les salariés et non-salariés confrontés à un litige de législation sociale : accidents du travail et maladies professionnelles / assurance maladie, invalidité / assurances vieillesse et veuvage / décès / retraite complémentaire...

Face à la complexité, toujours plus importante, de la législation sociale et pour être certain d'obtenir l'intégralité de vos droits : n'hésitez pas à contacter l'UNIAT !

Une équipe professionnelle et qualifiée, pour vous aider dans les rouages administratifs et gérer vos dossiers, de A à Z.

Permanences Maison de la Vallée

2ème étage - Salle de réunion

Le 4ème mardi des mois impairs
de 14h30 à 16h

Sur rendez-vous

Coordonnées :

UNIAT

**22 Rue du Faubourg de Saverne
67000 STRASBOURG**

03 88 15 00 05 (matin)

uniat@uniat-alsace.fr

uniat-alsace.fr



« SOS Aide aux Habitants » est une association d'aide aux victimes, d'accès aux droits et de médiations, elle est financée par le Conseil Départemental d'accès au Droit.

Chargée d'accueillir les victimes d'infractions pénales, l'association a pour mission de les informer sur les démarches à effectuer pour faire valoir leurs droits et de les accompagner tout au long de la procédure judiciaire.

Missions générales

- Aide aux victimes d'infractions pénales (débriefing psychologique collectif et individuel pour les victimes d'événements collectifs : accident de la circulation et agression)
- Accès collectif et individuel au droit
- Médiation pénale, sociale et scolaire
- Dispositif d'accompagnement psychosocial et éducatif des familles monoparentales
- Point Rencontre Parents Enfants (médiatisation des rencontres pour des personnes sous main de justice)
- Formation

Champs de compétences en matière de discriminations

- L'ensemble des discriminations reconnues par la loi

Tous les domaines de la vie quotidienne : Emploi, Logement, Santé, Education, Accès aux services publics, Accès aux biens et aux services

Équipe composée de 24 bénévoles formés et assermentés et de 17 salariés : juristes, psychologues, médiateurs, travailleurs sociaux, dont une assistante sociale.

Permanences Maison de la Vallée

2ème étage - Bureau des permanences

**2ème et 4ème mardi du mois de 9h à 12h
et de 13h30 à 16h30**

[Sur rendez-vous](#)

Coordonnées :

SOS Aide aux Habitants

15 Rue Schulmeister - 67100 STRASBOURG

03 88 79 79 30

secretariat@sos-aide-aux-habitants.fr

sos-aide-aux-habitants.fr

AGRICULTURE EAU ET FORETS



ADAR de la Montagne

L'ADAR (Association pour le Développement Agricole et Rural) de la Montagne est une antenne décentralisée de la Chambre d'Agriculture de la Région Alsace.

Ses domaines d'intervention s'axent autour de trois thèmes majeurs :

- l'élaboration, le suivi d'une démarche qualité et la promotion des produits agricoles de montagne
- le conseil et l'encadrement technico-économique des agriculteurs,
- la gestion de l'espace et le développement local.

L'Association regroupe les cantons de Schirmeck, Saâles et Villé, plus quelques communes du Piémont, pour une superficie agricole de 6.000 ha avec 70 exploitations agricoles à temps plein et 180 pluri-actives.



Les bureaux de l'ADAR de la Montagne sont transférés au 68A Rue de l'Eglise (à côté de la Maison de la Vallée

Permanences

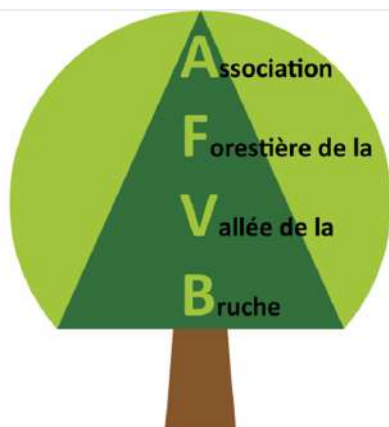
Lundi et jeudi de 8h à 12h

Coordonnées :

ADAR de la Montagne

68A Rue de l'Eglise - 67130 SCHIRMECK

03 88 97 08 94 - adar.montagne@alsace.chambagri.fr



Un lieu de rassemblement, d'échanges, de conseils, mais aussi d'amitiés où, les propriétaires, quelque soit la taille de leur propriété pourront, s'ils le désirent, trouver un appui technique, grâce à la mise à disposition par la Chambre Régionale d'Agriculture Alsace, d'un conseiller forestier.

Permanences Maison de la Vallée

Sur rendez-vous

Coordonnées :

114 Grand Rue - 67130 SCHIRMECK

Président M. Schmittbuhl : 06 07 72 71 99

Technicien : M. Samuel Jehl : 06 73 02 82 42



Le SIVOM, *Syndicat Intercommunal à Vocation Multiple*, de la Vallée de la Bruche, a une compétence en matière d'assainissement, de travaux en eau potable et hydraulique.

Permanences Maison de la Vallée

2ème étage - Bureau du SIVOM

Du lundi au vendredi : de 8h à 12h et de 13h30 à 17h

Coordonnées :

114 Grand Rue - 67130 SCHIRMECK

03 88 97 08 70

sivom.vallee.bruche@wanadoo.fr

f : SIVOM de la Vallée de la Bruche



SIVU des Forêts communales de la Bruche

Le SIVU, *Syndicat Intercommunal à Vocation Unique*, a pour but d'être l'unique employeur des bûcherons et ouvriers forestiers des communes de Natzwiller, Neuviller-la-Roche, Rothau, Schirmeck, Solbach et Wildersbach.

Ces équipes peuvent travailler sur l'ensemble des communes adhérentes au SIVU et être regroupées en cas de nécessité.

Coordonnées :

114 Grand Rue - 67130 SCHIRMECK

03 88 97 60 08



**Communauté
de communes**

Communauté de communes de la Vallée de la Bruche

Accueil général des services

La Communauté de communes associe des communes au sein d'un espace de solidarité en vue de l'élaboration de projets communs de développement et d'aménagement de l'espace en milieu rural. Parmi ses compétences, il y a l'aménagement de l'espace, le développement économique, le tourisme, mais aussi l'environnement. Elle comprend, à ce jour, 26 communes qui s'étendent de Saâles à Urmatt.

**Permanences Maison de la Vallée
1er étage**

**Du lundi au vendredi de 8h30 à 12h
et de 14h à 17h30**

Coordonnées :

**114 Grand Rue - 67130 SCHIRMECK
03 88 97 86 20**

cc.valleedelabruche.fr

contact@valleedelabruche.fr

Accueil France Services



On vous accueille !

PROCHE DE VOUS, PROCHE DE CHEZ VOUS

Partenariat France Services

France Services, située au 1er étage de la Communauté de communes de la Vallée de la Bruche, est ouverte tous les lundis : non stop 8h30 à 16h30 - les mardis matin FERMÉS (rdv retraite) ouverts de 14h à 16h30 - du mercredi au vendredi de 8h30 à 12h et de 14h à 16h30 - NOCTURE 1 fois par mois - tous les 2ème jeudis du mois de 8h30 à 12h et en non-stop de 14h à 20h - possibilité de prendre un rdv.

Deux ordinateurs sont tous les jours à votre disposition, en autonomie et en libre-service de 16h30 à 17h30.

Deux agents sont à votre disposition pour vous aider dans vos démarches sur votre espace personnel.

Pensez à vous munir de votre identifiant et mot de passe



Office de Tourisme de la Vallée de la Bruche

Le tourisme est une dimension importante du développement de la Vallée de la Bruche. La Communauté de communes de la Vallée de la Bruche poursuit, depuis près de 30 ans, une politique de mise en valeur et de soutien aux équipements culturels, s'agissant du Musée Oberlin à Waldersbach ou du Mémorial d'Alsace-Moselle à Schirmeck et aux petits sites de découverte et d'aide aux professionnels qui font vivre la vallée. Vous désirez découvrir la Vallée de la Bruche

Vous recherchez un lieu d'hébergement pendant votre séjour... Vous souhaitez pratiquer un loisir, une activité... Et encore pleins d'autres questions !

Permanences Maison de la Vallée

Rez-de-chaussée - Parvis de l'église

Début octobre à mi-juin :

Du lundi au vendredi de 10h à 12h et de 14h à 17h
Fermé le mardi matin

De mi-juin à fin septembre :

Du lundi au samedi de 9h à 12h et de 14h à 18h
Jusqu'à 17h le samedi
Dimanches & jours fériés : 10h à 13h

Coordonnées :

114 Grand Rue - 67130

SCHIRMECK

03 88 47 18 51

valleedelabruche.fr

rando-bruche.fr

velo-bruche.fr

tourisme@valleedelabruche.fr





OTVB - Denis BETSCH



Julien Kauffmann ADT



Patrick BOGNER



OTVB



OTVB



OTVB - Stéphane SPACH



AUTRES SERVICES



Située à moins de 200m de la Maison de la Vallée, dans un ensemble de sites de services au public, La Poste contribue à l'attractivité du centre-bourg de la Vallée de la Bruche.

Adresse à Schirmeck :

121B Avenue de la Gare
67130 SCHIRMECK

Horaires d'ouvertures :

Mardi : 9h à 12h - 14h à 16h30
Mercredi : 9h à 12h - 14h à 16h30
Jeudi : 9h à 12h - 14h à 16h30
Vendredi : 9h à 12h - 14h à 16h30
Samedi : 9h à 12h

Coordonnées :

Renseignement courrier : 36 31 (numéro non surtaxé)

Renseignement bancaire : 36 39

laposte.fr

Heures limites de dépôt pour un départ le jour même :

Du lundi au vendredi : 16h

Samedi : 11h30



Maison de la Presse Schirmeck



Point Service - SNCF

Située en face de la Maison de la Vallée, à la **Maison de la Presse**, le point service SNCF vous permet d'acheter vos billets TER, TGV et Intercités à proximité de chez vous.

Paielement de proximité - DGFIP



Pour payer en espèces* :
vos impôts, amendes...
rendez-vous chez
votre buraliste agréé
affichant ce logo

* en espèces dans la limite de 300€
ou par carte bancaire

La direction générale des Finances publiques a noué un partenariat avec le réseau des buralistes afin de proposer une offre de paiement de proximité pour régler vos impôts, amendes ou factures de service public (avis de cantine, de crèche, d'hôpital...).

Attention, les avis d'impôts supérieurs au montant de 300€ ne pourront pas être payés auprès des buralistes.

Maison de la Presse Schirmeck :

Du lundi au vendredi de 6h30 à 12h15
et de 14h à 18h (fermé le jeudi après-midi)
Samedi de 6h30 à 12h15 et de 14h à 16h30
Dimanche de 8h30 à 12h15

Coordonnées :

133 Grand Rue - 67130 SCHIRMECK
03 88 97 00 73



Centre Médico-Social de Schirmeck

Pour Schirmeck, ce centre, porté par le Conseil départemental, est un renforcement de l'offre de services à la population, il est le lien entre la population et le service public.

Les services présents sur le site :

Centre médico-social

Ce lieu est ouvert à tous, enfants ou adultes, jeunes et moins jeunes, à la recherche d'une aide, d'un conseil ou simplement d'une information concernant le quotidien. C'est un espace d'écoute, de conseil, d'aide et de secours pour tous ceux qui en passeront le seuil. Vous pouvez y rencontrer l'assistant social ou le médecin de la Protection Maternelle Infantile (PMI). Place du Marché – 67130 SCHIRMECK

Contact

Assistantes sociales : C.M.S. (Centre médico-Social) de Molsheim au 03 68 33 89 00 demandez un rendez-vous à Schirmeck ou à Molsheim

Puéricultrice : 03 68 33 89 57

Caisse d'Allocations Familiales (CAF) : Page 12 du livret

Colibri – Relais Assistant Maternel : Page 13 du livret

Centre Médico-Social de Molsheim
13 rue des Alliés - 67120
MOLSHEIM
(Assistante sociale)

UTAMS sud
16 rue Gaston Romazzotti - 67120 MOLSHEIM
(MAIA / Service protection de l'enfance service
insertion)



Vous souhaitez développer votre autonomie numérique, gérer vos e-mails, votre smartphone et accéder à vos espaces en ligne ?

Mme MATAR de la **CEA** Strasbourg ainsi que Les agents **France Services** de Schirmeck vous proposent des ateliers numériques à la Maison de la Vallée, **sur rendez-vous et selon les disponibilités.**

Ordinateur, tablette ou smartphone : nous sommes là pour vous accompagner.

Coordonnées :

114 Grand Rue - 67130 SCHIRMECK

03 88 97 86 20

cc.valleedelabruche.fr

maisonfranceservices@valleedelabruche.fr



Communauté
de communes



Maison de la Vallée - Maison France Services
Communauté de communes de la Vallée de la Bruche
114 Grand'Rue
67130 SCHIRMECK

03 88 97 86 20

maisonfranceservices@valleedelabruche.fr

cc.valleedelabruche.fr



POUR PLUS D'INFORMATIONS